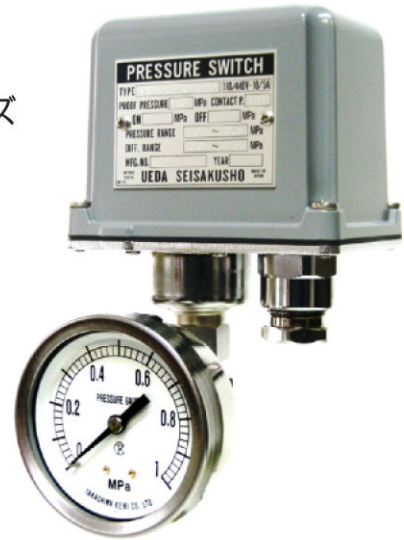


PRESSURE SWITCH

屋外防水型 圧力計付圧力スイッチ 型式 PU64W(GA10) シリーズ

【概要】

φ60mm密閉型圧力計を付属した屋外防水型の圧力スイッチです。スイッチ本体の目盛板に示されている2つの指針により、圧力設定値が一目でわかります。また、圧力設定値の変更および開閉圧力差(ON-OFFの幅)の調整を、現場で圧力計を確認しながら2つの調整用ネジにて自由かつ敏速容易におこなえます。



【製品仕様】

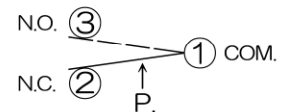
型 式	圧力調整範囲 (Range) MPa		開閉圧力差範囲 (Diff.) MPa		耐圧力 MPa
	最低	最高	最小	最大	
PU64W-03-R3-GA10	0	0.3	0.04	0.25	1.0
PU64W-06-R3-GA10	0	0.6	0.05	0.35	1.0
PU64W-10-R3-GA10	0.1	1.0	0.08	0.45	1.5

※1 接続口径 R3/8 (PT3/8 林ジ) のみの対応となります。

※2 PU64W-10-R3-GA10 では耐圧力1.5MPaですが、圧力計のフルスケールが1.0MPaのため、1.0MPa以下での使用をお願い致します。

接点構成

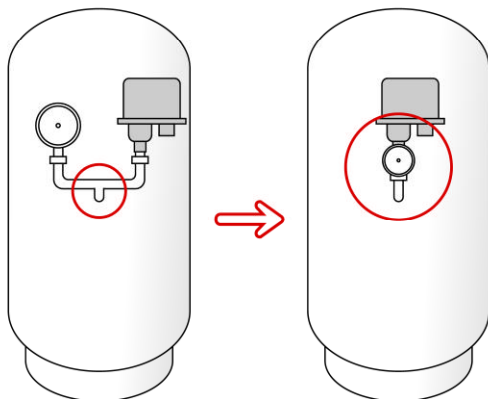
1ab(1C) 単極双投 (S.P.D.T)



①-③ は圧力上昇にてON
は圧力降下にてOFF

①-② は圧力上昇にてOFF
は圧力降下にてON

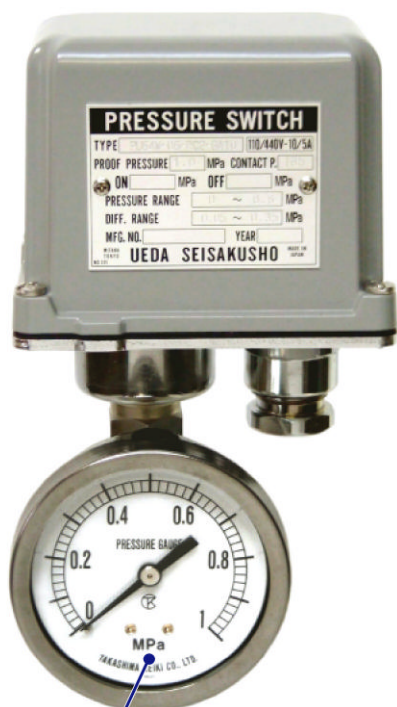
【製品の特長】



今まで二股にしていた配管がすっきりとし
作業の単純化が可能です。

- 圧力スイッチ本体にはアルミダイカストを使用しており、本体保護構造はIP65(IEC529)相当、圧力計はIP54(IEC529)相当となっております。
- 従来、圧力計・圧力スイッチと2系統だった配管を1つに集約できる事によって、作業時間の短縮、配管部品の削減が可能です。
- 圧力スイッチの圧力設定値変更時にも目線を軽くおろすだけで圧力値の確認が出来、容易に圧力設定値の変更が可能です。
- 現場での圧力値の確認にご利用頂けます。

【製品外観】

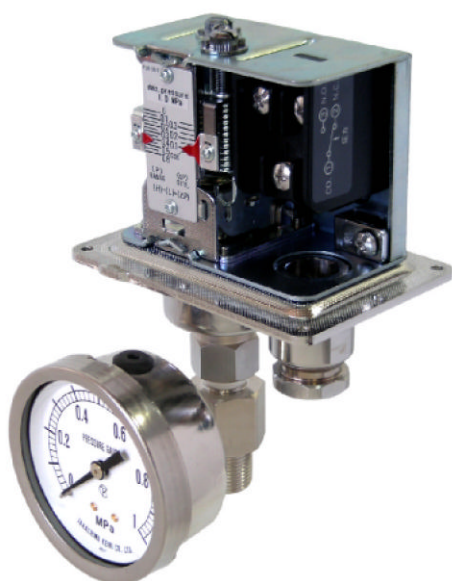


φ60mm 密閉型圧力計(フルスケール1MPa)



アルミダイカスト

圧力計継手 R3/8(PT3/8材)



受圧部材質	真鍮(ハウジング部) リン青銅(金属ベローズ) NBR(ニトリルゴムパッキン) ステンレス(圧力計継手)
接続口径	R3/8(PT3/8オネジ)
カバー材質	アルミダイカスト
製品保護構造	IP54(IEC529)相当 ※圧カスイッチ本体はIP65相当
耐久性	電氣的機械的寿命 30万回以上
外形寸法	W.97 D.95 H.164 (mm)
重量	約 1.1 (kg)

※ 製品改造のため、予告無しに仕様、構造などの変更を行うことがありますのでご了承下さい。



株式会社 植田製作所
UEDA SEISAKUSHO CO.,LTD.

〒181-0013 東京都三鷹市下連雀 4-2-30

TEL 0422 (44) 5587 (代)

URL <http://www.ueda-mitaka.co.jp>

FAX 0422 (44) 5588

E-Mail info@ueda-mitaka.co.jp