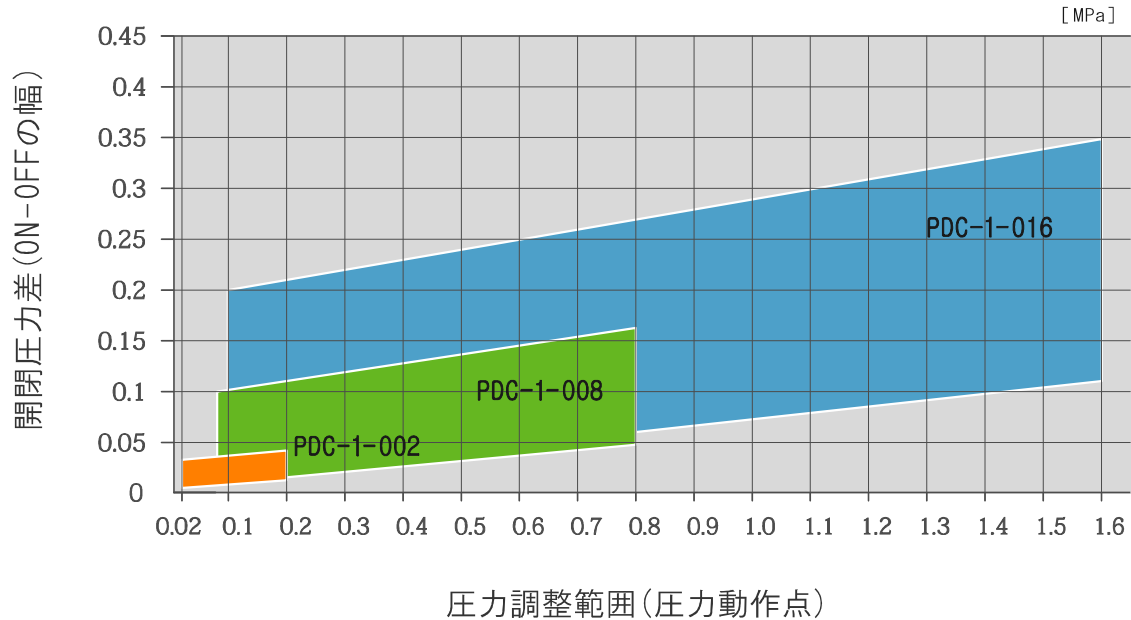


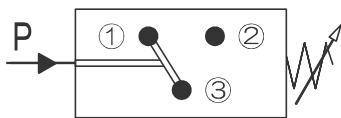
■ 開閉圧力差範囲図

下記の図、各型式毎のエリア(色枠)内で開閉圧力差(ON-OFFの幅)の設定が出来ます。



■ 接点構成

自己浄化式 1ab(1C) 単極双投(S.P.D.T)



端子③-①=圧力上昇でOFF 降下でON
端子③-②=圧力上昇でON 降下でOFF

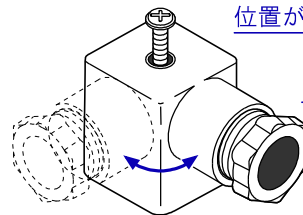
接点容量表

電圧	抵抗負荷	誘導負荷
AC100/200V	3A	0.4A
DC24V	2A	1A

最小電流 5mA

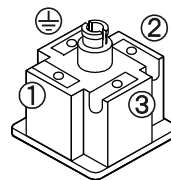
■ DIN端子台について

DIN端子台の配線取出口は、90°ずつ位置が変更出来ます。*ケース部取付時

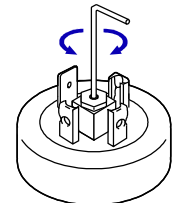


適合電線径 φ6~11mm

高低圧力(圧力切換点)の調整が可能
[六角レンチ 平径2mm] *付属品



① = N.C
② = N.O
③ = COM.



配線は、DIN端子台(ケース部)を取り外して行います。

メーカー

HERION & RAU
Fluidtechnik GmbH

tel. +49 (0) 7032/2017-0
fax +49 (0) 7032/2017-199

Zeppelinstraße 6
D-71083 Herrenberg

kontakt@bar-control.de
www.bar-control.de

設定調整・各種オプション対応



株式会社 植田製作所
UEDA SEISAKUSHO CO.,LTD.

〒181-0013 東京都三鷹市下連雀 4-2-30

TEL 0422 (44) 5587 (代) URL <http://www.ueda-mitaka.co.jp>

FAX 0422 (44) 5588 E-Mail info@ueda-mitaka.co.jp